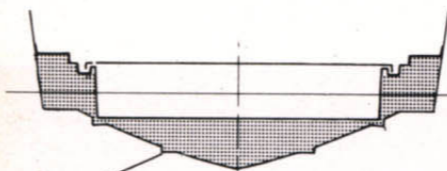


# RIO 650

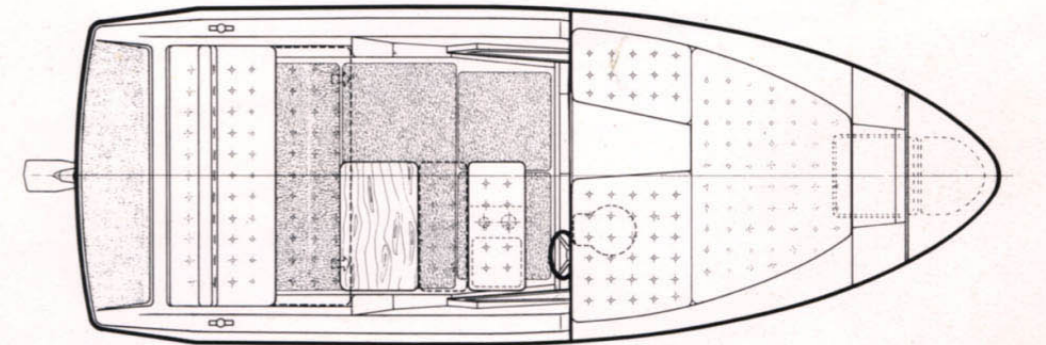
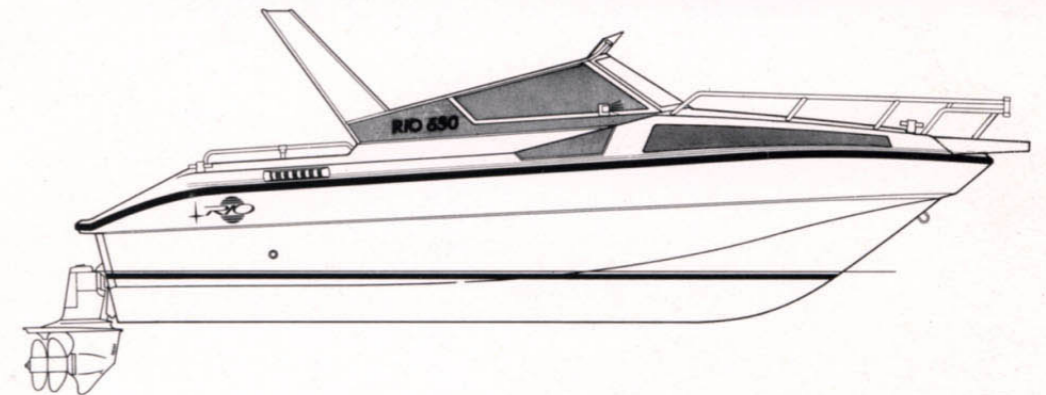
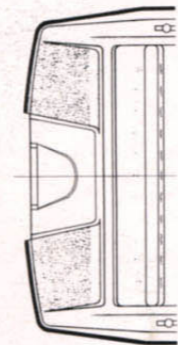
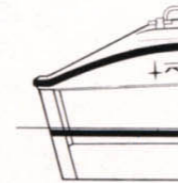
Designer: Ing. Carlo Scarani

# RIO 650

Il classico  
day-cruiser  
dalla spiccata  
vocazione sportiva



Nell'intercapedine tra scafo e pianale è iniettato poliuretano espanso ad alta densità e a cellule chiuse che rende l'imbarcazione inaffondabile.



## RIO 650

### Equipaggiamento standard

Ancora con cima - Antivegetativa - Armadio attrezzato - Bitte a prua e a poppa - Cime per ormeggi - Delfiniera di prua - Divano di pilotaggio con mobile predisposto per cucina - Divano di poppa con schienale abbattibile trasformabile in prendisole - Fanaleria - Ganci traino a prua e a poppa - Gavone a prua per ancora, sotto cuccette, nel pozzetto, sotto sedile poppa - Illuminazione in cabina - Materassini in cabina - Moquette in cabina - Pagaia con gancio d'accosto - Passauomo di prua - Parabordo completo - Parabrezza in perspex - Piaforma di poppa incorporata con scaletta - Porta scorrevole chiusura cabina - Porta bandiera con bandiera nazionale - Prolungamento prendisole - Pulpito di prua e tientibene di poppa - Roll-bar in vetroresina - Tappi scarico - Tavolo abbattibile - Volante con timoneria monocofo.

### Nella versione entrofuoribordo

Alzapiede - Aspiratore gas locale motore - Batteria motore con staccabatteria - Borsa attrezzi - Elettropompa di sentina - Elettrovalvola circuito carburante - Estintore - Filtri motore - Insonorizzazione locale motore - Portachiavi con chiavi avviamento - Serbatoio carburante con livello elettrico It. 182 - Strumentazione di bordo - Telecomandi - Tromba.

Omologazione R.I.Na. DIP/157/90 versione FB  
Omologazione R.I.Na. DIP/378/90 versione EFB

### Caratteristiche tecniche

Lunghezza mt. 6,50  
Larghezza mt. 2,45  
Peso tipo fuoribordo kg.900  
Portata persone n. 7  
Scafo in vetroresina inaffondabile  
Pozzetto autosvuotante

### Motorizzazioni:

Fuoribordo: fino a 200 HP  
Entrofuoribordo: 1 MerCruiser da HP 145 benzina  
1 Volvo Penta da HP 151 benzina  
1 Volvo Penta da HP 130 diesel  
1 MerCruiser da HP 154 diesel  
1 Volvo Penta da HP 171 benzina  
1 MerCruiser da HP 175 benzina



NAUTICA RIO - PARATICO - PIAZZA STAZIONE  
CASELLA POSTALE 13 (24067) SARNICO (BG) ITALY  
TEL. (035) 910401 (N° 5 LINEE URBANE)  
TELEX 301265 RIO I - TELEFAX (035) 911119



